

جرب برنامج Hydrowise اليوم،
من دون أجهزة في hydrowise.com

اجلب قوة Hydrowise® إلى المشروعات السكنية والتجارية ومشروعات القطاع العام
من خلال هذه الوحدة الجبارة قليلة التكلفة.



المعدنية

(الرمادية أو المصنوعة من الفولاذ المقاوم للصدأ)
الارتفاع: 40.6 سم
العرض: 33 سم
العمق: 12.7 سم

البلاستيكية

الارتفاع: 30.5 سم
العرض: 35 سم
العمق: 12.7 سم

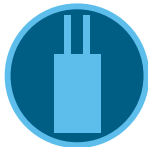


قاعدة بلاستيكية
الارتفاع: 99 سم
العرض: 61 سم
العمق: 43 سم

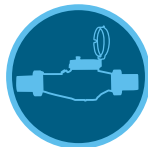


القاعدة المعدنية
(معدن أو فولاذ مقاوم للصدأ)
الارتفاع: 91.4 سم
العرض: 29.2 سم
العمق: 12.7 سم

متوافقة مع:



نظام EZ ديكوندر
صفحة 136



مقياس تدفق HC
صفحة 155

Smart WaterMark
معروفة كأداة مسؤولة مرشدة
لاستهلاك المياه



الميزات الأساسية

- عدد المحطات:
- التقليدية: 8 إلى 38 (البلاستيكية)،
8 إلى 54 (المعدنية والقاعدية)
- مع وحدة EZDS لنظام السلكين: حتى 54
(جميعها خيارات داخل العلبة)
- يمكن لأي برنامجين أو محطتين العمل
في وقت واحد
- يتوفر مداخل لعدد 2 حساس للاستخدام مع أي من
حساسات Clik ومقياس تدفق HC

مواصفات التشغيل

- بروتوكولات الأمان المدعومة:
WPA/WPA2 Personal (فقط) ، TLS ، SSL
- الموافقات: IP55 للحامل الحائطي (الخارجي)، IP24
للقاعدة البلاستيكية، وUL ، cUL ، FCC ، CE ،
ISED ، RCM
- فترة الضمان: سنتان
- خط إدخال المحول: 230/120 فولت تيار متردد
- مخرج المحول (24 فولت تيار متردد): 1.4 أمبير
- خط خروج المحطة (24 فولت تيار متردد):
0.56 أمبير
- مخرج المضخة/المحسب الرئيسي
(24 فولت تيار متردد): 0.56 أمبير
- متوافق مع جهاز توجيه Wi-Fi 2.4 جيجاهرتز (فقط)،
20 802.11 b/g/n ميجاهرتز

التركيبات الاختيارية بواسطة المستخدم

- يسمح خيار مقياس تدفق HC للاسلكي بقيادة التدفق لاسلكيًا في الأنظمة التي تستخدم Hydrowise
تموم قفا جهاز التحكم بن عدد ROAM XL و ROAM

| HCC | الموديل | الوصف |
|-------------|---|-------|
| HCC-800-PL | موديل وحدة أساسية لعدد 8 محطات، تعليق حائطي خارجي بلاستيكي | |
| HCC-800-M | موديل وحدة أساسية لعدد 8 محطات، تعليق حائطي خارجي معدني رمادي | |
| HCC-800-SS | موديل وحدة أساسية لعدد 8 محطة، تعليق حائطي من الفولاذ المقاوم للصدأ | |
| HCC-800-PP | موديل وحدة أساسية لعدد 8 محطة، قاعدة بلاستيكية | |
| HCC-FPUP | مجموعة الترقية المحسنة لـ ICC و ICC2 | |
| ICC-PED | قاعدة رمادية لكابينة الحامل الحائطي المعدني | |
| ICC-PED-SS | قاعدة من الفولاذ المقاوم للصدأ للحامل الحائطي المقاوم للصدأ | |
| ICC-PWB | لوحة توصيلات سلكية اختيارية للقواعد المعدنية | |
| ANT-EXT-KIT | مجموعة تمديد هوائي قياسي | |

توسعة المحطات من السلسلة HCC

| HCC | الموديل | الوصف |
|----------|---|-------|
| ICM-400 | وحدة لعدد 4 محطات مع حماية محسنة من التنفخ المفاجئ للتيار الكهربائي | |
| ICM-800 | وحدة لعدد 8 محطات مع حماية محسنة من التنفخ المفاجئ للتيار الكهربائي | |
| ICM-2200 | وحدة توسعة لعدد 22 محطة (واحدة بحد أقصى لكل وحدة تحكم) | |