

PGP-Ultra

ةينقت رييعام عفر لىل PGP Ultra تالزون لمعت
لىل اهريوطت مت ةيوق تازيم لال خ نم ةراودلا تاشاشرلا
ءالمعلل تاقيلعلتو ثاحبال نم دوقع ةثالث رادم
ةلمعملل تارابتخال او.

ةيساسأل تازيملا

- لىل ةلصالحا لىل اقلل لىل سوق عاجرا ةزيم لمعت
لىل سوق طمن لىل جربال عاجرا لىل عارتخا ةءارب
نم لىل دعتلل لباق سوق؛ ةبىخت ةلاح لىل لىل
ةجرد 360 لىل ةجرد 50
- ةلاح لىل بىختلل مواقمل نارودلا عارذ ةلآ
سكاعملل ءاجتال لىل اهلل وحت
- ربع ةنورم لل دحاو زارط لىل ةلمكو ةيئزج ةرادتسا
نوزخملل لىل لىل ءارضل تاحطسملل
- طبضب ءحتفل او سألرل تاذ طبضلل لىل عارب حمست
كفم وأ رتنه طبزحاتفم مءدختساب رطقلل فصن
ضرع لىل عارب
- لىل ءلابل طسب نم لىل حطسلا تاذ تالزون لىل حمست
ةعرسو ةلهس ةقيرط
- لىل رسلل طبضلل QuickCheck™ لىل سوق ةلآ
لىل سوق



للىغشلتا فاصوم

- 34 : تالزون لىل تارايل خ
- م 14.0 لىل 4.9 : رطقلل فصن
- ةقىق/درتل 53.8 لىل 1.2؛ ةعاس/م 3.23 لىل 0.07 : قفدتلل
- لىل سابلولك 450 لىل 170؛ راب 4.5 لىل 1.7؛ ءب لىل صومل طغضلل قاطن
- لىل سابلولك 700 لىل 140؛ راب 7.0 لىل 1.4؛ لىل غشلتا طغض قاطن
- لىل برقت ةعاس/م 10 : بىسرتلل لدع
- $13^\circ =$ ءضفخ نم ةلواز، $25^\circ =$ لىل سابلولك : لىل زون لىل راسم
- مPR-، ءارض 13.0 لىل 6.0، ءادوس 3.0 لىل 0.50، ءضفخ نم ةلوازب ةلدامر 4.5 لىل 2.0، ءاقرز 8.0 لىل 1.5 : تالزون لىل لماوح
25، MPR-30، MPR-35
- تاونس 5 : نامضلا ةرتف

عنصملا لىل ءبكرملا تارايل خ

- (رتم 3 لىل لىل عافتراب) لىل رىصتلل عنام سبحم
- ءلعلل ءاىم لل صاخ ءاطغ
- ءاقرز تالزون #1.5-4.0

مدختسملا ةطساوب ةلرايل خ لىل تابىكرتلا

- (رتم 1 لىل لىل عافتراب) لىل رىصتلا دادترال عنام سبحم (142300SP ءعطقلل مقرر) طقف PGP-04 لزون،
- ءصوب $\frac{3}{4}$ لىل سابلولك نم ءهءا H5J-0 ءكزحتم ءلصو



I-20 Blue

Standard Nozzle Rack

I-20 Blue Standard Nozzle

Performance Data - Metric (P/N 782900)

Nozzle	Pressure Bars	Pressure kPa	Radius m	Flow m3/hr	Flow l/min	Precip mm/hr	
						■	▲
1.5	1.7	172	8.8	0.27	4.5	7	8
	2.4	241	9.4	0.32	5.3	7	8
	3.1	310	9.4	0.34	5.7	8	9
	3.8	379	9.8	0.41	6.8	9	10
	4.5	448	9.8	0.43	7.2	9	10
2.0	1.7	172	10.1	0.32	5.3	6	7
	2.4	241	10.1	0.39	6.4	8	9
	3.1	310	10.4	0.45	7.6	8	10
	3.8	379	10.4	0.48	7.9	9	10
	4.5	448	9.8	0.52	8.7	11	13
2.5	1.7	172	10.1	0.39	6.4	8	9
	2.4	241	10.7	0.48	7.9	8	10
	3.1	310	10.7	0.57	9.5	10	12
	3.8	379	10.7	0.59	9.8	10	12
	4.5	448	10.7	0.66	11.0	12	13
3.0	1.7	172	10.7	0.50	8.3	9	10
	2.4	241	11.0	0.61	10.2	10	12
	3.1	310	11.6	0.68	11.4	10	12
	3.8	379	11.9	0.77	12.9	11	13
	4.5	448	11.9	0.84	14.0	12	14
4.0	1.7	172	11.3	0.68	11.4	11	12
	2.4	241	11.9	0.79	13.2	11	13
	3.1	310	12.2	0.91	15.1	12	14
	3.8	379	12.5	1.02	17.0	13	15
	4.5	448	12.5	1.09	18.2	14	16
5.0	1.7	172	11.3	0.84	14.0	13	15
	2.4	241	11.9	1.02	17.0	14	17
	3.1	310	12.8	1.14	18.9	14	16
	3.8	379	12.8	1.29	21.6	16	18

4.5	448	12.8	1.41	23.5	17	20	
6.0	1.7	172	11.6	0.98	16.3	15	17
	2.4	241	12.2	1.27	21.2	17	20
	3.1	310	13.1	1.36	22.7	16	18
	3.8	379	13.4	1.52	25.4	17	20
	4.5	448	13.4	1.66	27.6	18	21
8.0	1.7	172	11.3	1.36	22.7	21	25
	2.4	241	12.5	1.59	26.5	20	24
	3.1	310	13.4	1.82	30.3	20	23
	3.8	379	14.0	2.04	34.1	21	24
	4.5	448	14.0	2.23	37.1	23	26

BOLD = Optimum nozzle performance

Note: All precipitation rates calculated for 180 degree operation.
For the precipitation rate for a 360 degree sprinkler, divide by 2.



I-20 Low

Angle Nozzle Rack

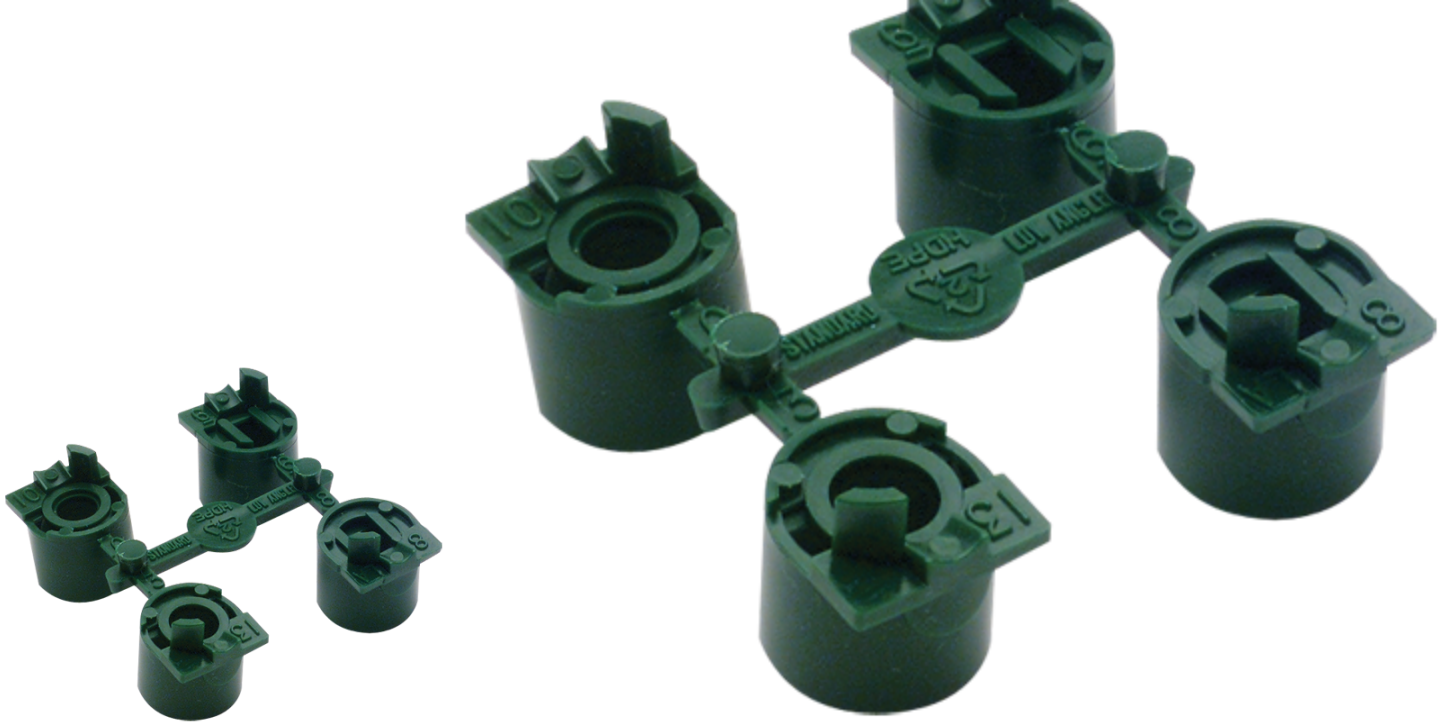
I-20 Low Angle Nozzle

Performance Data - Metric (P/N 782900)

Nozzle	Pressure Bars	Pressure kPa	Radius m	Flow m3/hr	Flow l/min	Precip mm/hr	
						■	▲
2.0 LA	2.1	207	7.6	0.36	6.1	13	14
	2.8	276	8.2	0.43	7.2	13	15
	3.4	345	8.5	0.48	7.9	13	15
	4.1	414	9.1	0.52	8.7	12	14
2.5 LA	2.1	207	8.2	0.48	7.9	14	16
	2.8	276	9.1	0.57	9.5	14	16
	3.4	345	10.1	0.64	10.6	13	15
	4.1	414	10.7	0.68	11.4	12	14
3.5 LA	2.1	207	8.8	0.64	10.6	16	19
	2.8	276	9.8	0.70	11.7	15	17
	3.4	345	10.7	0.79	13.2	14	16
	4.1	414	11.3	0.86	14.4	14	16
4.5 LA	2.1	207	8.8	0.77	12.9	20	23
	2.8	276	9.8	0.89	14.8	19	22
	3.4	345	10.7	1.00	16.7	18	20
	4.1	414	11.3	1.07	17.8	17	19

BOLD = Optimum nozzle performance

Note: All precipitation rates calculated for 180 degree operation.
For the precipitation rate for a 360 degree sprinkler, divide by 2.



I-20

High Flow Nozzle Rack

I-20 High Flow Nozzle

Performance Data - Metric (P/N 444800)

Nozzle	Pressure Bars	Pressure kPa	Radius m	Flow m ³ /hr	Flow l/min	Precip mm/hr	
						■	▲
10	2.8	276	12.8	1.91	31.8	23	27
	3.4	345	13.1	2.16	36.0	25	29
	4.1	414	13.7	2.38	39.7	25	29
	4.8	483	14.3	2.59	43.1	25	29
13	2.8	276	13.1	2.48	41.3	29	33
	3.4	345	13.4	2.79	46.6	31	36
	4.1	414	13.7	3.09	51.5	33	38
	4.8	483	14.3	3.36	56.0	33	38
6.0	2.1	207	9.4	0.95	15.9	21	25
	2.8	276	10.7	1.14	18.9	20	23
LA	3.4	345	11.3	1.32	22.0	21	24
	4.1	414	11.9	1.43	23.8	20	23
8.0	2.8	276	11.3	1.52	25.4	24	28
	3.4	345	11.9	1.75	29.1	25	29
LA	4.1	414	12.5	1.93	32.2	25	29
	4.8	483	12.5	2.09	34.8	27	31

BOLD = Optimum nozzle performance

Note: All precipitation rates calculated for 180 degree operation.
For the precipitation rate for a 360 degree sprinkler, divide by 2.

PGP ULTRA / I-20 BLACK SHORT RADIUS NOZZLE PERFORMANCE DATA

Nozzle	Pressure		Radius	Flow		Precip mm/hr	
	bar	kPa		m ³ /hr	l/min	■	▲
.50 SR * Black	1.7	170	4.9	0.07	1.2	6	7
	2.0	200	5.2	0.08	1.3	6	7
	2.5	250	5.2	0.09	1.5	7	8
	3.0	300	5.2	0.10	1.7	8	9
	3.5	350	5.5	0.12	1.9	8	9
	4.0	400	5.5	0.13	2.1	8	10
	4.5	450	5.5	0.14	2.3	9	10
1.0 SR * Black	1.7	170	4.9	0.16	2.7	14	16
	2.0	200	5.2	0.17	2.9	13	15
	2.5	250	5.2	0.19	3.2	14	17
	3.0	300	5.2	0.21	3.6	16	18
	3.5	350	5.5	0.23	3.8	15	18
	4.0	400	5.5	0.25	4.1	16	19
	4.5	450	5.5	0.26	4.3	17	20
2.0 SR * Black	1.7	170	4.9	0.28	4.7	24	27
	2.0	200	5.2	0.31	5.2	23	27
	2.5	250	5.2	0.36	6.0	27	31
	3.0	300	5.2	0.41	6.9	31	35
	3.5	350	5.5	0.45	7.6	30	35
	4.0	400	5.5	0.49	8.2	33	38
	4.5	450	5.5	0.53	8.9	35	41
.75 SR * Black	1.7	170	6.7	0.12	2.0	5	6
	2.0	200	7.0	0.13	2.2	5	6
	2.5	250	7.0	0.15	2.4	6	7
	3.0	300	7.3	0.16	2.7	6	7
	3.5	350	7.6	0.17	2.9	6	7
	4.0	400	7.6	0.19	3.1	6	7
	4.5	450	7.6	0.20	3.3	7	8
1.5 SR * Black	1.7	170	6.7	0.23	3.8	10	12
	2.0	200	7.0	0.25	4.1	10	12
	2.5	250	7.0	0.28	4.6	11	13
	3.0	300	7.3	0.31	5.2	12	13
	3.5	350	7.6	0.34	5.6	12	13
	4.0	400	7.6	0.36	6.0	12	14
	4.5	450	7.6	0.39	6.4	13	15
3.0 SR * Black	1.7	170	6.7	0.53	8.9	24	27
	2.0	200	7.0	0.56	9.3	23	26
	2.5	250	7.0	0.60	10.0	24	28
	3.0	300	7.3	0.64	10.7	24	28
	3.5	350	7.6	0.67	11.2	23	27
	4.0	400	7.6	0.70	11.7	24	28
	4.5	450	7.6	0.73	12.1	25	29

Notes:

All precipitation rates calculated for 180 degree operation. For the precipitation rate for a 360 degree sprinkler, divide by 2.

Copyright © 2024 Hunter Industries Inc. Hunter, the Hunter logo, and other marks are trademarks of Hunter Industries Inc., registered in the U.S. and certain other countries.

<https://hunterirrigation.com/ar/irrigation-product/rshashat-dwart/pgp-ultra>
122324