

Jets Multiples, **AVANTAGES SANS FIN**



Économisez l'eau intelligemment

La buse MP Rotator® utilise une technologie unique de jet rotatif à plusieurs flux et à plusieurs trajectoires pour obtenir des résultats optimaux en matière d'économie d'eau. Cette solution de pointe permet d'atteindre des niveaux de préservation de l'eau qui sont de plus en plus nécessaires, voire obligatoires.



hunter.info/MPRotatorFR

Hunter®



UTILISEZ 30 % D'EAU EN MOINS

et évitez les ruissellements

ÉCONOMISER L'EAU, C'EST LA RESPONSABILITÉ DE TOUS

Avec les buses MP Rotator à haut rendement de Hunter Industries, les jets rotatifs multi-trajectoires offrent une uniformité supérieure avec un faible taux d'application qui réduit le ruissellement et les factures d'eau. Modernisez votre système dès aujourd'hui pour économiser jusqu'à 30 % d'eau.

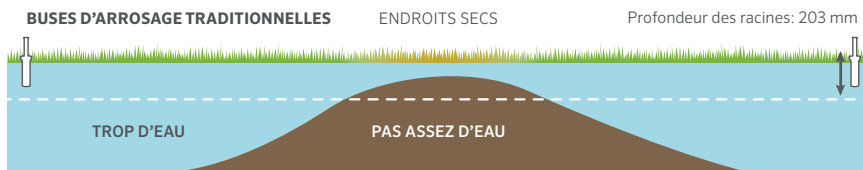
COMMENT LA BUSE MP ROTATOR ÉCONOMISE-T-ELLE D'EAU ?

Les buses MP Rotator distribuent l'eau avec une uniformité inégalée, à une dose que les sols peuvent mieux absorber. Au lieu de se contenter de pulvériser l'eau sur les espaces verts, les buses uniques envoient plusieurs jets d'eau à un rythme lent et régulier. Cela permet à l'eau de s'infiltrer doucement et uniformément dans le sol dans toute la zone cible, éliminant ainsi tout ruissellement inutile.



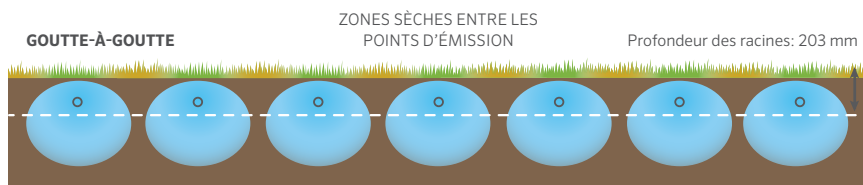
GRANDE UNIFORMITÉ

L'eau est diffusée à 10 mm/h avec la buse standard MP Rotator, et à 20 mm/h avec la buse MP800, ce qui correspond au plus près à ce que les sols classiques peuvent absorber.



FAIBLE UNIFORMITÉ

L'eau est débitée à 41 mm/h, soit un débit supérieur à ce que les sols peuvent absorber, ce qui entraîne un ruissellement.



FAIBLE UNIFORMITÉ

Les buses MP Rotator surpassent les systèmes goutte-à-goutte installés sous le gazon ou les espaces verts. Les systèmes goutte-à-goutte appliquent de l'eau à certains endroits, ce qui entraîne une distribution inégale de l'eau et un arrosage excessif aux points d'émission.

UNE BUSE POUR CHAQUE RÉGLAGE

Gérez l'arrosage en fonction des besoins exacts de votre espace vert avec la buse MP Rotator, la meilleure du secteur. Avec deux taux de pluviométrie sur la plus grande plage de portées disponible, c'est la solution la plus intelligente pour un arrosage à haut rendement.

Des jets multi-angle envoient l'eau avec précision à l'endroit voulu

Deux faibles taux d'application, pour répondre au mieux à vos besoins tout en évitant le ruissellement

La fonctionnalité à double émergence et le filtre amovible protègent la buse des débris



BUSES MP ROTATOR STANDARD



- Portée de 2,5 à 10,7 m
- Efficacité d'arrosage maximale
- Taux de précipitation le plus faible
- Davantage de têtes par zone

MP-1000 : portée de 2,5 à 4,5 m



MP-2000 : portée de 4,0 à 6,4 m



MP-3000 : portée de 6,7 à 9,1 m



MP-3500 : portée de 9,4 à 10,7 m



MP Corner : portée de 2,5 m à 4,5 m

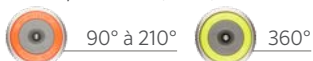


BUSES MP ROTATOR MP800



- Portée de 1,8 à 7,3 m
- Petits espaces
- Fenêtres d'arrosage étroites
- Solution de modernisation des arroseurs

MP-800SR : portée de 1,8 à 3,5 m



MP-815 : portée de 2,5 à 4,9 m



MP-820 : PORTÉE de 4,6 à 7,3 m



BUSES MP ROTATOR POUR PLATES-BANDES



- 1,5 m de large
- Espaces rectangulaires
- À associer à n'importe quelle buse MP Rotator Standard ou MP800 en fonction de l'agencement.



Bande coin droit
1,5 x 4,6 m



Bande coin gauche
1,5 x 4,6 m



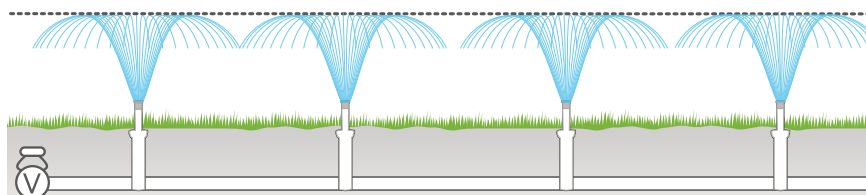
Bande latérale
1,5 x 9,1 m





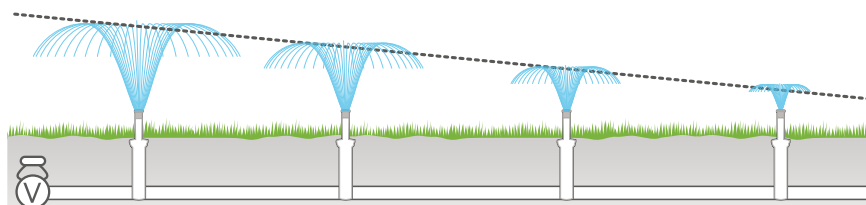
CONCEPTION AVEC PRO-SPRAY® PRS40

Calibré à une pression constante de 2,8 bar, le corps de tuyère Pro-Spray PRS40 offre des performances optimales lorsqu'il est associé à la buse MP Rotator économe en eau. Cette solution unique en son genre combine la meilleure technologie de sa catégorie avec une commodité inégalée.



JETS AVEC RÉGULATION DE PRESSION *CANALISATION ÉQUILIBRÉE*

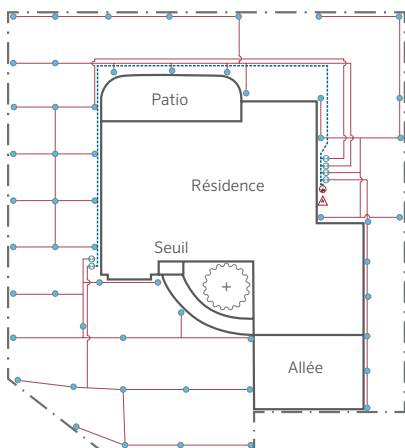
Lorsque conçue avec le corps de tuyère Pro-Spray PRS40 à pression régulée, chaque tête se réglera avec précision à 2,8 bar (280 kPa), la pression optimale pour une buse MP Rotator.



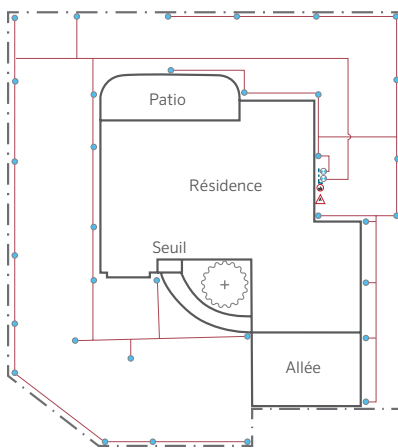
JETS SANS RÉGULATION DE PRESSION *CANALISATION DÉSÉQUILIBRÉE*

Quand la régulation de pression n'est pas utilisée, chaque tête a une pression différente en fonction de son emplacement. Par exemple, le dernier arroseur d'une canalisation secondaire aura une pression générale inférieure à celle de la première tête.

DESSIN DE L'ARROSAGE AVEC DES BUSES D'ARROSAGE TRADITIONNELLES



DESSIN DE L'ARROSAGE AVEC DES BUSES MP ROTATOR



Il est facile de maximiser les économies d'eau et d'argent lorsque vous utilisez les buses MP Rotator, leaders sur le marché.

45 % Économies sur le coût total du système avec les buses MP Rotator

MATÉRIEL NÉCESSAIRE

	AVEC DES BUSES	AVEC LES BUSES MP ROTATOR
PROGRAMMATEUR	6 STATIONS	3 STATIONS
CANALISATIONS LATÉRALES	45 m	183 m
CANALISATION PRINCIPALE	244 m	4,6 m
ARROSEURS	55	34
ÉLECTROVANNES	6	2
CÂBLAGE	53 m	6 m
COÛT TOTAL	\$\$\$\$	\$\$



LA TECHNOLOGIE MULTI-JET OPTIMISE L'UTILISATION DE L'EAU DE VOTRE SYSTÈME D'ARROSAGE

EFFICACITÉ INÉGALÉE

Les multiples jets rotatifs assurent une excellente couverture dans n'importe quel environnement

RUISSELLEMENT MINIMAL

Le faible taux d'application réduit le ruissellement et économise l'eau

TECHNOLOGIE INNOVANTE

Durabilité éprouvée pour des performances durables dans des conditions exigeantes

TOLÉRANCE À LA SALETÉ ACCRUE

La fonctionnalité à double émergence maintient la buse exempte de débris externes qui peuvent provoquer une obstruction

INSTALLATION SIMPLE

S'installe facilement sur n'importe quel corps de tuyère ; parfait pour les rénovations

GRANDE POLYVALENCE

La plus large plage de portées, allant de bandes d'une largeur de 1,5 m à une portée de 10,7 m, permet un arrosage très efficace dans un grand éventail d'applications.

Site Web hunterirrigation.com | **Assistance clientèle** +1-760-752-6037

Aider nos clients à réussir, c'est ce qui nous motive. Notre passion pour l'innovation et l'ingénierie fait partie intégrante de tout ce que nous faisons, mais c'est par notre engagement pour une assistance d'exception que nous espérons vous compter dans la famille des clients Hunter pour les années à venir.

© 2024 Hunter Industries Inc. Hunter, le logo Hunter et toutes les autres marques sont des marques de commerce appartenant à Hunter Industries, déposées aux États-Unis et dans d'autres pays. ♻️ Pensez à recycler.

Denise Mullikin, présidente de l'arrosage des espaces verts et de l'éclairage extérieur LIT-519 FR F 10/24