

HC

Solution économique pour les projets résidentiels, le programmeur HC permet de réduire intelligemment la consommation d'eau et de gérer l'arrosage à distance.

PRINCIPAUX AVANTAGES

- Nombre de stations :
 - 6 ou 12 (modèles à stations fixes)
- L'option de programmation standard permet de définir 6 programmes d'arrosage séparés et 6 heures de début par programme
- L'option de programmation avancée permet de programmer jusqu'à 6 heures de début sur chaque station
- 2 entrées de sonde compatibles avec toutes les sondes Klik et tous les débitmètres HC
- Les sorties de station peuvent également être utilisées pour activer un relais de démarrage de la pompe ou une électrovanne principale
- Compatible Wi-Fi pour une connexion rapide au logiciel Hydrowise
- Écran tactile couleur de 7 cm pour une programmation simple sur le panneau de commande
- Capteur milliampérique intégré pour la détection des erreurs de câblage et les alertes (modèle 12 zones)

CARACTÉRISTIQUES DE FONCTIONNEMENT

- Entrée de transformateur : 230 V.c.a.
- Sortie de transformateur (24 V c.a.) : 1 A
- Sortie de station (24 V c.a.) : 0,56 A
- Sortie P/MV (24 V c.a.) : 0,28 A
- 2,4 GHz (uniquement) Routeur Wi-Fi compatible, 802,11 b/g/n 20 MHz
- Protocoles de sécurité pris en charge : WPA/WPA2 personnel (seulement), TLS, SSL
- Certifications : UL, cUL, FCC, CE, RCM, ISED
- Période de garantie : 2 ans

OPTIONS À INSTALLER PAR L'UTILISATEUR

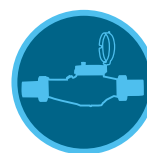
- L'option de débitmètre HC sans fil permet une surveillance sans fil du débit pour les systèmes compatibles avec Hydrowise

Testez dès aujourd'hui le logiciel Hydrowise à l'adresse hydrowise.com.



HC
(plastique intérieur)
Hauteur : 15,2 cm
Largeur : 17,8 cm
Profondeur : 3,3 cm

Compatible avec :



Débitmètre HC



Sonde
Soil-Clik



Sonde
Rain-Clik

HC	
Modèle	Description
HC-601i-E	6 stations fixes, fixation murale d'intérieur en plastique, adaptateur mural européen 230 V c.a.
HC-1201i-E	12 stations fixes, fixation murale d'intérieur en plastique, adaptateur mural européen 230 V c.a.



Smart WaterMark
Reconnu en tant qu'outil éco-responsable favorisant les économies d'eau