

# أنظمة وحدات تحكم PILOT™ الميدانية

التصميم الأنيق والواضح لوحدة تحكم Pilot الميدانية يجعلها سهلة التركيب والاستخدام والصيانة.

## الميزات الأساسية

- خمس لغات
- ما يصل إلى 80 مخرج محطة بزيادات 10 محطات
- ما يصل إلى ثلاثة رشاشات دوارة بمحسب في الرأس
- لملاعب الجولف من Hunter لكل مخرج محطة
- ما يصل إلى 20 رشاش دوارة بمحسب في الرأس نشط
- لملاعب الجولف من Hunter لكل وحدة تحكم
- 32 جدول تلقائي مع ثمانية أوقات بدء لكل جدول
- وحدات Safe-Toggle™ الميكانيكية الحصرية
- على مفاتيح التشغيل-إيقاف-الوضع تلقائي عن بعد للمحطات
- تخفي للمواعيد المجدولة لمدة 1 - 31 يوماً
- إيقاف التشغيل عند المطر بلمسة واحدة لمدة تصل إلى 30 يوماً أو لأجل غير مسمى
- خاصة الإيقاف الآمن بلمسة واحدة - Safe Pause™ مع مؤقت أمان لمدة 30 دقيقة
- ضبط موسمي لأوقات التشغيل بنسبة 1 - 300%
- يتم استخدام ضبط وقت البدء الموسمي لتغيير جميع أوقات البدء بسرعة زائد أو ناقص 30 دقيقة



وحدة Pilot-FC القاعدية البلاستيكية  
الارتفاع: 100 سم  
العرض: 60 سم  
العمق: 44 سم  
الوزن: 32 كجم

## مدخل مصدر الطاقة

إعدادان للجهد:

- جهد اسمي 120 فولت تيار متردد عند 60/50 هرتز (100 إلى 132 فولت تيار متردد)
- جهد اسمي 230 فولت تيار متردد عند 60/50 هرتز (200 إلى 260 فولت تيار متردد)
- متطلبات التيار الكهربائي:
- 1 أمبير تحت الحمل عند 110 فولت تيار متردد
- 0.7 أمبير تحت الحمل عند 230 فولت تيار متردد
- للحصول على معلومات إضافية، راجع البيانات الكهربائية في صفحة 245



واجهة Pilot-FI الميدانية  
يجب توافر واحدة مع أي نظام شبكة Pilot، والتي يتم استخدامها لربط الكمبيوتر المركزي بالمعدات الميدانية. هذا للمواقع الداخلية فقط.

الارتفاع: 30 سم  
العرض: 30 سم  
العمق: 11 سم  
الوزن: 2 كجم

## جهد المخرج

- المحطة: 1 أمبير عند 24 فولت تيار متردد
- الوظيفة النشطة: 0.4 أمبير عند 24 فولت تيار متردد
- السعة: ثلاثة رشاشات دوارة قياسية لملاعب الجولف من Hunter بقوة 24 فولت تيار متردد لكل مخرج؛ 20 محطة تعمل في وقت واحد بحد أقصى

## الأنظمة اللاسلكية

- لاسلكي UHF: تردد 450-490 ميجاهرتز؛ ترددات UHF الأخرى متاحة لأسواق محددة
- موجة لاسلكي الانتشار الطيفي: 915 ميجاهرتز

## الأنظمة السلكية

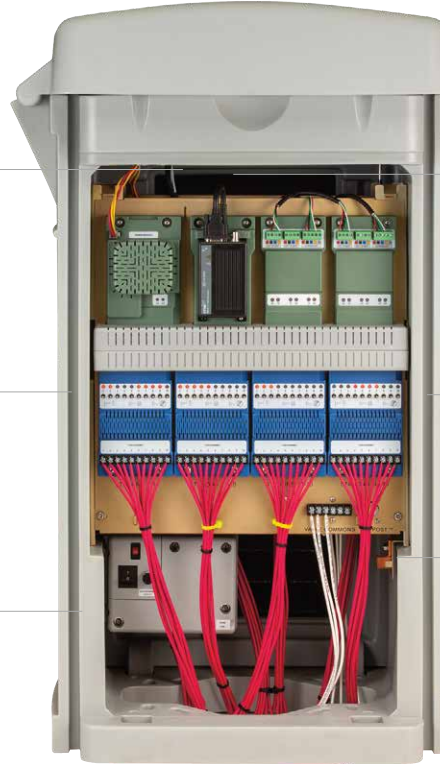
- GCBL: زوج ملفوف محمي، 0.82 مم<sup>2</sup>
- GCBLA: زوج ملفوف مدرع محمي، 0.82 مم<sup>2</sup>

PILOT-FI - منسئى المواصفات: اطلب 1 + 2 + 3		
1	2	3
الموديل	الميزات القياسية	خيارات الاتصال
Pilot-FI	القاعدية البلاستيكية (رمادية)	HWR اتصالات سلكية UHF اتصالات UHF لاسلكية (يلزم ترخيص) UHFA لاسلكي UHF (يلزم ترخيص، أستراليا فقط) LF اتصالات لاسلكية بتقنية الانتشار الطيفي 915 ميجاهرتز (لا يلزم ترخيص)

أمثلة:

Pilot-FC70-HWR = واجهة ميدانية سلكية  
Pilot-FI-UHF = واجهة ميدانية لاسلكية عبر موجة UHF

## تم تصميم وحدة تحكم PILOT الميدانية بشكل حصري لإدارة الري في ملاعب الجولف



سهولة الخدمة  
الأداة الوحيدة المطلوبة هي مفك براغي Phillips، والذي يتم إرفاقه مع كل وحدة تحكم.

لوحات توسعة معيارية تستوعب 10 محطات المكونات المعيارية ذات التصنيف اللوني تتضمن براغي محتزة. هذا يعني عدم وجود المزيد من البراغي المفقودة، مما يبسط عملية التجميع واستكشاف الأعطال وإصلاحها.

مساحة واسعة للأسلاك  
لا توجد دوائر مكشوفة أو أسلاك مرتخية. يتم تغليف جميع لوحات الدوائر بالبولي يوريثان لحمايتها من الرطوبة والحشرات ودرجات الحرارة المتطرفة.

لوحة مفاتيح مقاومة للماء  
شاشة بإضاءة خلفية كبيرة مزودة بأزرار وظائف ملائمة للميزات الأكثر استخداماً. تجعل تشخيصات النظام المضمنة استكشاف أخطاء النظام لديك أمراً سهلاً.

مفاتيح تبديل محطات آمنة و مؤشرات إضاءة تشخيصية  
توفر هذه الميزات القياسية لجميع مخارج المحطات أدوات ري وميزات استكشاف أعطال وإصلاحها سريعة.

صندوق اتصال بجهد مزدوج في موقع مريح (120/230 فولت تيار متردد)  
يتميز بحماية قوية من التندفك المفاجئ للتيار الكهربائي ويتضمن حتى منصهر احتياطي.

### PILOT-FC – مثنى المواصفات: اطلب 1 + 2 + 3

1	الموديل	2	الميزات القياسية	3	خيارات الاتصال
	Pilot-FC20 (محطة)			S	وحدة تحكم ميدانية مستقلة دون اتصال مركزي
	Pilot-FC30 (محطة)			HWR	الاتصالات السلكية
	Pilot-FC40 (محطة)			UHF	لاسلكي (يلزم ترخيص) UHF
	Pilot-FC50 (محطة)			UHFA	لاسلكي (يلزم ترخيص، أستراليا فقط)
	Pilot-FC60 (محطة)		قاعدة بلاستيكية (رماذية)	LF	لاسلكي بتقنية الانتشار الطيفي 915 ميغاهرتز (لا يلزم ترخيص)
	Pilot-FC70 (محطة)		محول جهد مزدوج 120/230 فولت تيار متردد، 60/50 هرتز		
	Pilot-FC80 (محطة)				

أمثلة:

Pilot-FC40-S = وحدة تحكم ميدانية مستقلة 40 محطة دون اتصال مركزي  
Pilot-FC70-HWR = وحدة تحكم ميدانية 70 محطة باتصال سلكي