

SYSTEMY STEROWNIKÓW TERENOWYCH PILOT™

Elegancka i nieskomplikowana konstrukcja sterowników terenowych Pilot ułatwia ich instalację, użytkowanie i konserwację.

KLUCZOWE KORZYŚCI

- Pięć wersji językowych
- Do 80 wyjść sekcyjnych w grupach co 10
- Do trzech zraszaczy golfowych na jedną sekcję
- Do 20 pracujących jednocześnie zraszaczy golfowych na jeden sterownik
- 32 automatyczne harmonogramy z 8 czasami uruchomienia na jeden harmonogram
- Wyjątkowe mechaniczne przełączniki sekcyjne Włącz-Wyłącz-Auto typu Safe-Toggle™
- Harmonogram 1-31 dni z możliwością pomijania dni
- Zawieszanie nawadniania za pomocą jednego przycisku do 30 dni lub na czas nieokreślony
- Uruchamianie za pomocą jednego przycisku funkcji Safe-Pause™ z timerem do 30 minut
- Regulacja budżetu wody w zakresie 1-300%
- Regulacja czasu uruchomienia służy do szybkiej modyfikacji wszystkich czasów uruchomienia w zakresie plus/minus 30 minut



Pilot-FC na plastikowym postumencie

Wysokość: 100 cm
Szerokość: 60 cm
Głębokość: 44 cm
Waga: 32 kg

WEJŚCIE ZASILANIA

Dwa ustawienia napięcia:

- 120 V AC – napięcie nominalne przy 60/50 Hz (100-132 V AC)
- 230 V AC – napięcie nominalne przy 50/60 Hz (200-260 V AC) obowiązujące w Polsce

Wymogi dotyczące instalacji elektrycznej:

- 1 A przy obciążeniu 110 V AC
- 0,7 A przy obciążeniu 230 V AC

Więcej informacji zawierają dane elektryczne na **stronie 254**



Interfejs terenowy Pilot-FI

Wymagany z jakimkolwiek systemem sieci Pilot. Służy do połączenia komputera centralnego z osprzętem w terenie. Wyłącznie do zastosowań wewnętrznych.

Wysokość: 30 cm
Szerokość: 30 cm
Głębokość: 11 cm
Waga: 2 kg

NAPIĘCIE WYJŚCIOWE

- Sekcja: 1 A przy 24 V AC
- Hot post: 0,4 A przy 24 V AC
- Pojemność: trzy standardowe zraszacze golfowe 24 V AC firmy Hunter na jedno wyjście; maksymalnie 20 sekcji pracujących jednocześnie

SYSTEM RADIOWY

- Radio UHF: 450-490 MHz; inne częstotliwości UHF dostępne na wybranych rynkach
- Rozproszone widmo w komunikacji radiowej: 915 MHz

SYSTEMY PRZEWODOWE

- GCBL: ekranowana podwójna skrętka, 0,82 mm²
- GCBLA: kabel wzmocniony, ekranowana podwójna skrętka, 0,82 mm²

PILOT-FI – TWORZENIE SPECYFIKACJI: KOLEJNOŚĆ 1 + 2 + 3

1 Model	2 Standardowe funkcje	3 Opcje komunikacji
Pilot-FI	Postument z tworzywa sztucznego (szary)	HWR Komunikacja przewodowa UHF Łączność radiowa UHF (wymagana licencja) UHFA Radio UHF (wymagana licencja, tylko Australia) LF Łączność radiowa o widmie rozproszonym 915 MHz (nie wymaga licencji)

Przykłady:

Pilot-FI-HWR = interfejs terenowy z komunikacją przewodową

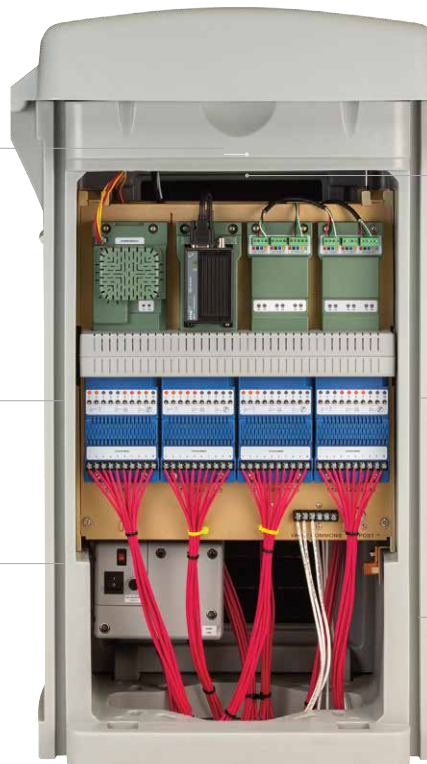
Pilot-FI-UHF = interfejs terenowy z łącznością radiową UHF

STEROWNIK TERENOWY PILOT JEST ZAPROJEKTOWANY WYŁĄCZNIE DO ZARZĄDZANIA NAWADNIANIEM PÓL GOLFOWYCH

Wodoodporna klawiatura
Duży podświetlany wyświetlacz wygodnymi przyciskami do najczęściej używanych funkcji. Wbudowany system diagnostyczny umożliwia natychmiastowe wykrywanie usterek w systemie.

Przełączniki sekcji Safe-Toggle oraz wskaźniki diagnostyczne LED
Standardowe dla wszystkich wyjść sekcji funkcje, które zapewniają szybkie wykrywanie usterek i dostęp do narzędzi nawadniających.

Umieszczona optymalnie dwunapięciowa skrzynka przyłączeniowa (120/230 VAC)
Zawiera ochronę przeciwprzepięciową i zapasowe bezpieczniki.



Łatwy serwis
Jedynym wymaganym narzędziem jest śrubokręt krzyżakowy, który jest dołączony do każdego sterownika.

Modułowa 10-sekcyjna płyta rozszerzająca
Oznaczone kolorami modułowe komponenty mają śruby imbusowe. Dzięki temu śruby się nie gubią, co upraszcza montaż i rozwiązywanie problemów.

Rozległy obszar okablowania
Brak odkrytych obwodów elektrycznych i luźnych przewodów. Wszystkie płytki obwodu elektrycznego są pokryte poliuretanem, w celu zabezpieczenia ich przed wilgocią, owadami i skrajną temperaturą.

PILOT-FC - TWORZENIE SPECYFIKACJI: KOLEJNOŚĆ 1 + 2 + 3

1 Model	2 Standardowe funkcje	3 Opcje komunikacji
Pilot-FC20 (20 sekcji)		S Samodzielny sterownik terenowy bez centralnej komunikacji
Pilot-FC30 (30 sekcji)		HWR Komunikacja przewodowa
Pilot-FC40 (40 sekcji)		UHF Radio UHF (wymagana licencja)
Pilot-FC50 (50 sekcji)	Postument z tworzywa sztucznego (szary)	UHFA Radio UHF (wymagana licencja, tylko Australia)
Pilot-FC60 (60 sekcji)	Transformator podwójnego napięcia 120/230 V AC, 60/50 Hz	LF Łączność radiowa o widmie rozproszonym 915 MHz (nie wymaga licencji)
Pilot-FC70 (70 sekcji)		
Pilot-FC80 (80 sekcji)		

Przykłady:

Pilot-FC40-S = 40 sekcji, samodzielny sterownik terenowy bez centralnej komunikacji

Pilot-FC70-HWR = 70 sekcji, sterownik terenowy z komunikacją przewodową