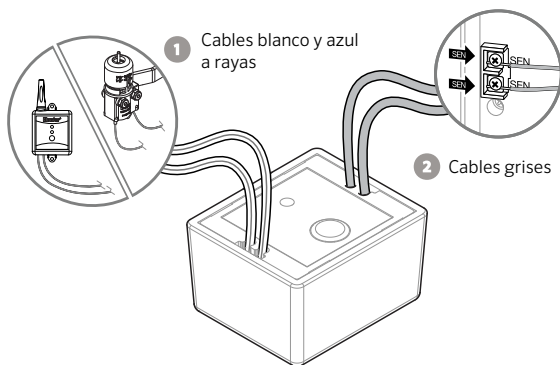


# CLIK-DELAY

## INSTRUCCIONES DE INSTALACION

Cuando se instala con un sensor de lluvia, el Clik-Delay de Hunter está diseñado para retrasar la activación del programador por 48 horas después de que paró de llover.

El Clik-Delay trabaja con los sensores Hunter Rain-Clik®, y Mini-Clik®, ya sean alámbricos o inalámbricos.



*Simplemente siga las instrucciones de instalación y el Clik-Delay alimentado por baterías funcionará automáticamente.*

- 1 Conecte ambos cables, el blanco y azul a rayas, a los cables del sensor provenientes del campo.
- 2 Conecte ambos cables grises a los terminales del sensor (SEN) en el programador.

**NOTA:** Los cables provenientes de los sensores individuales pueden tener cables de diferentes colores.