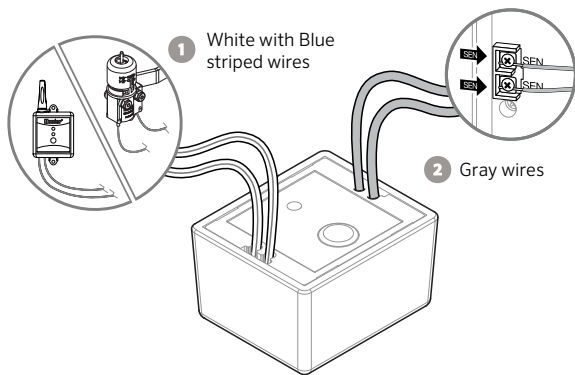


CLIK-DELAY INSTALLATION GUIDE

When installed with a rain sensor, the Hunter Clik-Delay is designed to delay controller activation for 48 hours after the rain has stopped.

The Clik-Delay works with Hunter's Rain-Clik[®], and Mini-Clik[®] sensors, wired or wireless.



Simply follow the installation instructions and the battery-powered Clik-Delay will operate automatically.

- 1 Connect both White with Blue-striped wires to the incoming sensor wires from the field.
- 2 Connect both Gray wires to the Sensor (SEN) terminals on the controller.

NOTE: incoming wires from the individual sensors may have different colored wires.

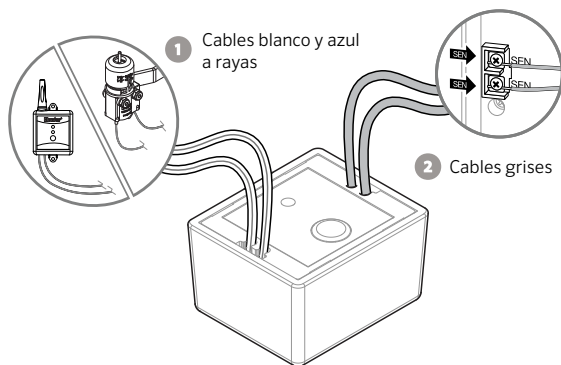
Hunter[®]

CLIK-DELAY

INSTRUCCIONES DE INSTALACION

Cuando se instala con un sensor de lluvia, el Klik-Delay de Hunter está diseñado para retrasar la activación del programador por 48 horas después de que paró de llover.

El Klik-Delay trabaja con los sensores Hunter Rain-Klik®, y Mini-Klik®, ya sean alámbricos o inalámbricos.



Simplemente siga las instrucciones de instalación y el Klik-Delay alimentado por baterías funcionará automáticamente.

- 1 Conecte ambos cables, el blanco y azul a rayas, a los cables del sensor provenientes del campo.
- 2 Conecte ambos cables grises a los terminales del sensor (SEN) en el programador.

NOTA: Los cables provenientes de los sensores individuales pueden tener cables de diferentes colores.