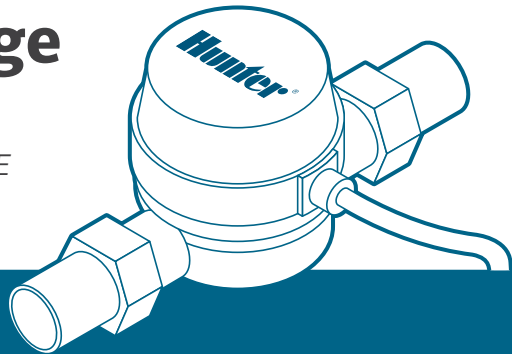


Guide de Démarrage Rapide du

DÉBITMÈTRE HC COMPATIBLE HYDRAWISE



Hunter[®]

Table des Matières

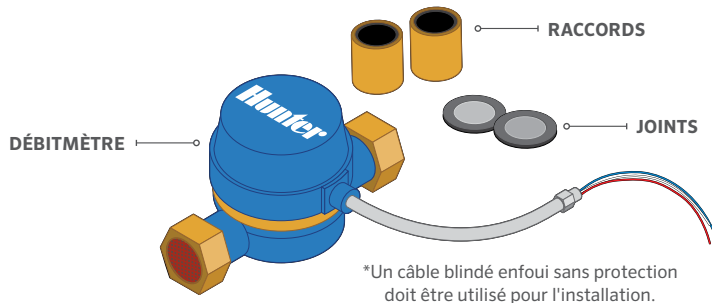
- 3** Contenu du Carton
- 4** Mesures du Débitmètre HC
- 5** Planification
- 7** Installation
- 9** Configuration
- 10** Dépannage



hunter.help/hydrawiseFR
hunter.help/hcflow

Assistance HC

Merci d'avoir acheté le débitmètre HC de Hunter. Dans ce guide de démarrage rapide, vous apprendrez à installer et à configurer votre débitmètre. Si vous avez besoin d'aide concernant le logiciel Hydrawise™ ou votre compte Hydrawise, rendez-vous à l'adresse hunter.help/hydrawiseFR. Pour des informations sur les caractéristiques, consultez hunter.help/hcflow.



N° DE RÉFÉRENCE	DESCRIPTION
10021300SP	Qté. 10, joints de remplacement HC-075-FLOW
10021400SP	Qté. 10, joints de remplacement HC-100-FLOW
10021500SP	Qté. 2, joints de remplacement HC-150-FLOW
10021600SP	Qté. 2, joints de remplacement HC-200-FLOW

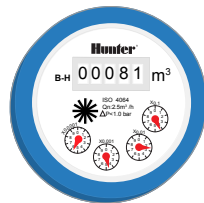


Remarque : ce produit est conçu pour être utilisé avec des matériaux de qualité professionnelle. Il doit être installé par un prestataire d'arrosage qualifié ou un électricien qualifié.

Mesures du Débitmètre HC

Le débitmètre se compose de deux parties :

- 1. Corps du débitmètre :** le corps du débitmètre contient un cadran analogique destiné aux mesures manuelles. Trois fils sortent du corps de votre débitmètre. Ces fils doivent être connectés aux borniers sonde du programmeur afin que l'application puisse afficher les mesures. Sur tous les modèles, seuls deux fils (bleu et blanc) sont utilisés.
- 2. Adaptateur :** chaque débitmètre est pourvu d'un adaptateur pour la connexion à votre système d'arrosage.



INDICATION DU CADRAN	UNITÉ DE MESURE
m ³	1 000 l
X 0,1	100 l
X 0,01	10 l
X 0,001	1 l
X 0,0001	0,1 l



Remarque : le débitmètre affiche les mesures en litres.

La planification constitue une étape importante pour réussir l'installation de votre débitmètre Hunter et assurer la fiabilité de votre système d'arrosage.

3. Emplacement du débitmètre : les débitmètres sont installés entre l'électrovanne principale et les électrovannes de zone. Pour éviter les fausses alertes, il ne doit pas y avoir de robinet d'eau ni d'utilisation incontrôlée de l'eau en aval du débitmètre. Si tous les solénoïdes connectés au programmeur ne sont pas groupés, il peut s'avérer nécessaire d'installer plusieurs débitmètres. Pour une installation correcte et un débit d'eau optimal, utilisez le tableau ci-dessous afin de déterminer la longueur des canalisations. La canalisation en amont du débitmètre doit être droite de 10 le diamètre de la canalisation. La canalisation en aval du débitmètre doit être droite 5 fois le diamètre de la canalisation.

CANALISATIONS	10X-AVANT	5X-APRÈS
20 mm	200 mm	100 mm
25 mm	250 mm	125 mm
40 mm	400 mm	200 mm
50 mm	500 mm	250 mm



Remarque : les mesures du tableau représentent la longueur minimale de la canalisation.

4. Câble (un câble blindé enfoui sans protection est nécessaire) : il faut utiliser un câble bifilaire. Le calibre du câble est déterminé par la longueur totale du câble entre le programmateur et le débitmètre. Le câble doit se composer de deux fils dédiés, et il ne doit pas se trouver dans la même conduite ou le même faisceau de câbles que les fils des solénoïdes. Ne partagez pas le fil neutre des solénoïdes avec le fil neutre des sondes.

Tableau des Longueurs de Câble pour le Débitmètre

TAILLE DU CÂBLE	LONGUEUR MAX
0,75 mm ²	75 m
1,0 mm ²	300 m



Remarque : les câbles blindés enfouis sans protection se trouvent facilement dans le commerce. Ils sont notamment fabriqués par Paige Electric et Regency Wire.

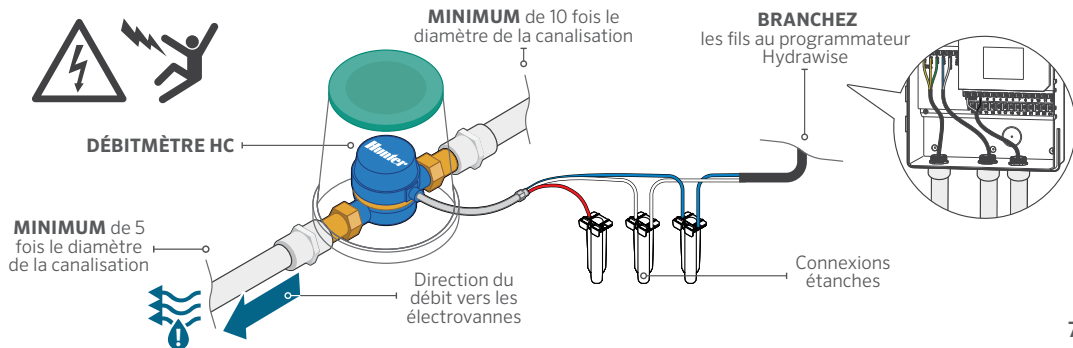


hunter.help/winterization

Les débitmètres peuvent être endommagés par des casses lors de l'hivernage. Vous pouvez soit démonter le débitmètre avant l'hivernage, soit utiliser un bypass.

Suivez les instructions ci-dessous si votre programmeur Hunter équipé du logiciel Hydrowse est déjà installé.

- 1. Installez le débitmètre :** le corps du débitmètre arbore un marquage en forme de flèche qui indique la direction de l'eau. Lors de son installation, le débitmètre doit être orienté convenablement, en veillant à ce que l'eau s'écoule dans la même direction que la flèche présente sur le corps du débitmètre. Tous les débitmètres HC doivent être installés horizontalement, le cadran orienté vers le haut.



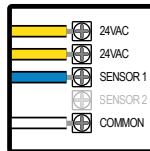
2. Branchez les fils du débitmètre : un câble bifilaire est nécessaire pour brancher votre débitmètre. Il doit être dédié au débitmètre et ne doit pas être partagé avec le fil neutre des électrovannes ou d'autres sondes. Le calibre du câble est déterminé par la longueur totale du câble entre le programmeur et le débitmètre. La règle générale veut qu'un fil de 0,75 mm² convienne à une longueur maximale de 75 mètres. Branchez les fils à votre programmeur Hunter compatible Hydrawise.

COULEUR DU FIL	BORNIER DE CONNEXION DE LA SONDE
Blanc	Neutre
Bleu	Sen 1 ou Sen 2
Rouge	Non utilisé : les fils doivent être coiffés d'une épissure étanche

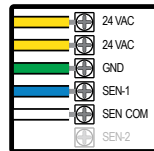
* Le fil blindé et le fil dénudé doivent être branchés au bornier de terre le cas échéant.

Remarque : tous les raccordements des fils doivent être effectués à l'aide de connecteurs étanches, par exemple 3M 316IR ou 3M DBY.

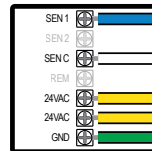
HC



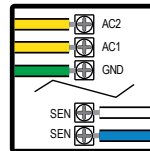
PRO-HC



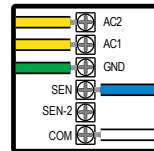
HCC



HPC



HPC



Programmateurs fabriqués avant décembre 2022

Programmateurs fabriqués après janvier 2023

Utilisez votre compte Hydrowise pour effectuer la configuration de votre débitmètre.

1. **Connectez-vous à votre compte** : saisissez vos informations de connexion.
2. **Créez une sonde de débit** : il est important que vous sélectionniez le bon modèle lorsque vous configurez votre débitmètre dans l'application Hydrowise. Si vous choisissez le mauvais modèle, le logiciel risque d'envoyer de fausses alertes.

TABLEAU DE SÉLECTION DU DÉBITMÈTRE HC		
TAILLE DU DÉBITMÈTRE	M ³	IMPULSIONS PAR M ³
20 mm	Débitmètre 20 mm	1 impulsion par 1 l
25 mm	Débitmètre 25 mm	1 impulsion par 10 l
40 mm	Débitmètre 40 mm	1 impulsion par 10 l
50 mm	Débitmètre 50 mm	1 impulsion par 10 l

3. **Attribuez des zones à la sonde de débit** : consultez hunter.help/hydrawiseFR pour plus d'informations sur le paramétrage de l'application/du logiciel.

Dépannage

Vous avez besoin d'informations supplémentaires sur votre produit ? Découvrez des conseils sur l'installation, la configuration des programmeurs et bien plus encore avec les ressources ci-dessous.



hunter.help/hydrawiseFR



hydrawise.com/flowmeterinstall

ARROSAGE RÉSIDENTIEL ET MUNICIPAL | *Built on Innovation*[®]

En savoir plus. Rendez-vous à l'adresse hunterindustries.com

© 2023 Hunter Industries Inc. Hunter, le logo Hunter et toutes les autres marques sont des marques de commerce appartenant à Hunter Industries, déposées aux États-Unis et dans d'autres pays.

Hunter[®]

LIT-694 QG FlowMeter FR E 7/23