

# HYDRAWISE™

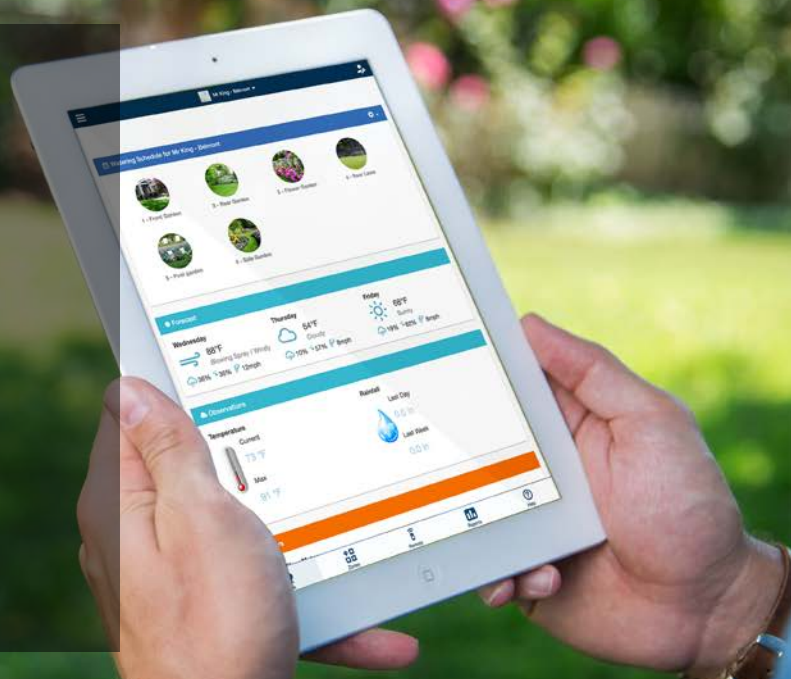
Le système d'arrosage via Wi-Fi le plus complet

ARROSAGE RÉSIDENTIEL ET MUNICIPAL  
*Built on Innovation®*

**Hunter®**



# HYDRAWISE VOTRE NOUVEAU TECHNICIEN D'ARROSAGE



## HYDRAWISE EST LE SYSTÈME DE CONTRÔLE DE L'ARROSAGE WI-FI LE PLUS COMPLET DU MARCHÉ

Facile à installer, facile à utiliser, Hydrowise vous donne accès à une multitude de fonctionnalités, telles que des outils intégrés de gestion et de contrôle du système dédiés aux prestataires. Grâce à la puissance d'Hydrowise, vous pouvez :



**Développer votre activité :** Qu'il s'agisse d'ajouter des services, de booster vos revenus ou d'assurer la satisfaction de vos clients, faites confiance à Hydrowise pour accompagner le développement de votre entreprise.



**Gagnez du temps et réduisez la main-d'œuvre :** Conçu pour gérer efficacement tout un éventail d'espaces verts dans différentes zones climatiques, Hydrowise, de par sa robustesse, vous permettra de gagner du temps et de réduire la main-d'œuvre.



**Gérez vos sites où que vous vous trouviez :** Accédez facilement au système, à tout moment, à partir de votre smartphone, de votre tablette ou d'Internet, et profitez de ses capacités de gestion et de consultation à distance.



**Économisez l'eau :** La surveillance avancée de la météo par Internet ajuste automatiquement les systèmes d'arrosage en fonction des conditions météorologiques locales, garantissant ainsi la bonne santé des plantes, au soleil comme sous la pluie.



**Protégez les espaces verts :** La surveillance du débit et des électrovannes vous alerte instantanément en cas de problèmes, de façon à ce que vous puissiez intervenir auprès de vos clients quand ils en ont le plus besoin.

Inspirées par les commentaires de nos clients professionnels, les fonctionnalités et les capacités de programmation de pointe offertes par Hydrowise sont le fruit de plusieurs années de tests. Avec l'appui Hunter, votre nouveau technicien d'arrosage vous aidera à développer votre activité tout en garantissant la bonne santé des espaces verts de vos clients.



### Programmeur Pro-HC

Doté d'une électrovanne principale dédiée, du Wi-Fi intégré et d'un boîtier robuste, il est disponible pour 6, 12 ou 24 stations.



### Programmeur HPC

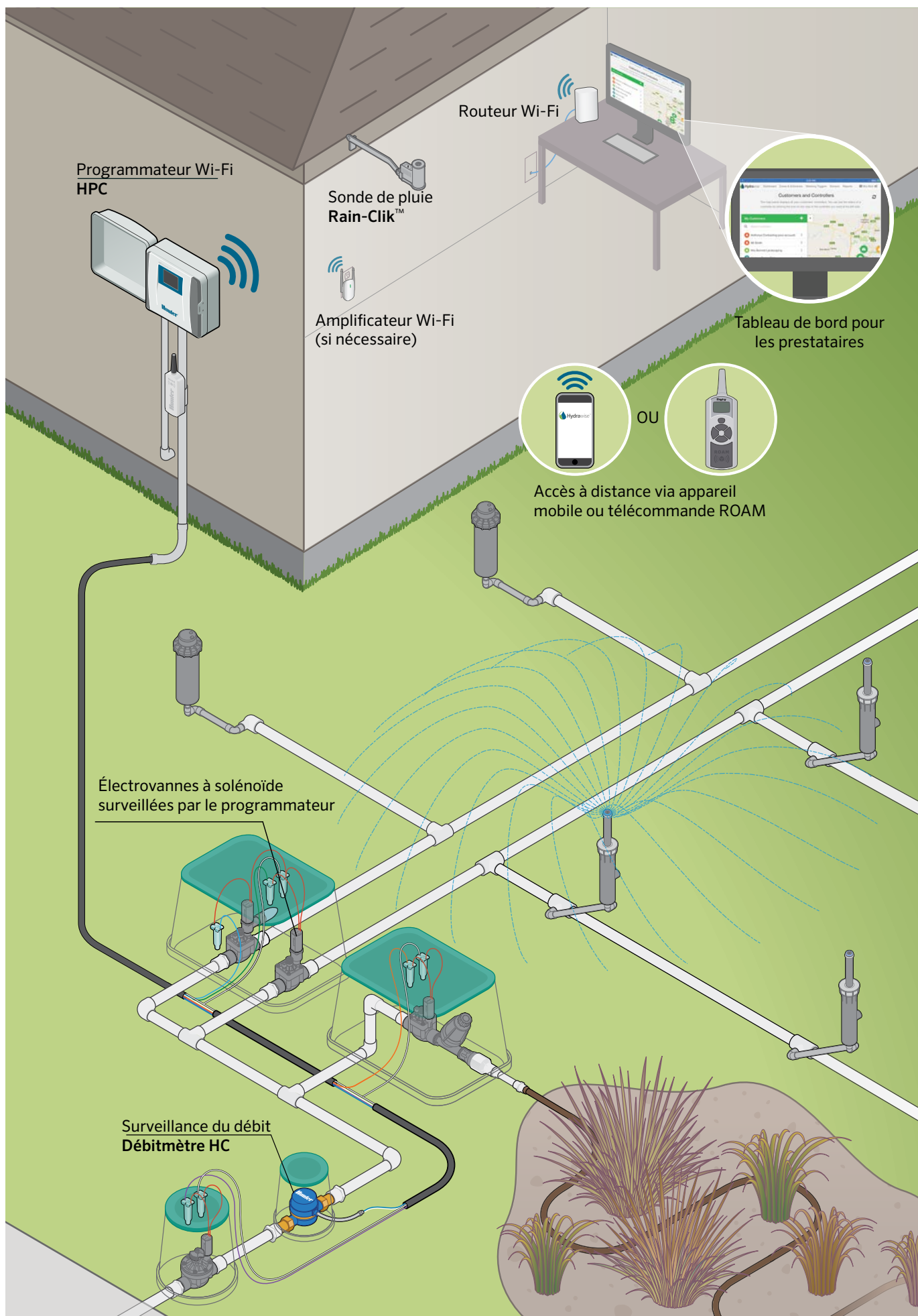
Le programmeur HPC conjugue la puissance de la gestion de l'arrosage par Wi-Fi à la praticité de la fonction modulaire, le tout au sein d'un programmeur nouvelle génération.



### Débitmètre HC

Disponible avec ou sans fil, cette sonde ajustable surveille vos systèmes Hydrowise pour s'assurer du bon fonctionnement de vos tuyaux et de vos arroseurs.

# PRÉSENTATION DU SYSTÈME WI-FI

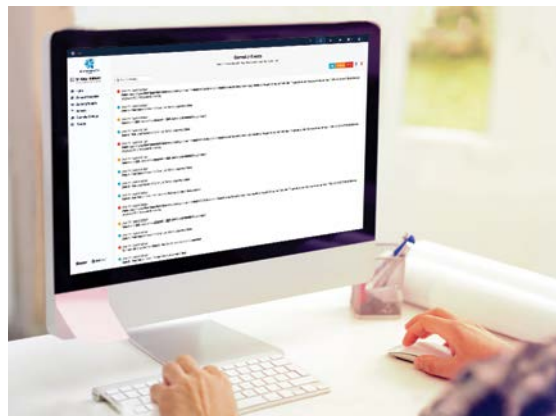


### « Une immense flaque s'est formée dans le jardin de mon client. »

**Sans Hydrawise :** vous arrêtez tout, vous allez sur place et passez deux heures à identifier l'origine du problème et à réparer la canalisation qui fuit.

**Avec Hydrawise :** grâce au contrôle du débit, Hydrawise détecte immédiatement la fuite. Vous recevez une alerte et utilisez l'application pour couper l'eau. Mieux encore, vous savez exactement où s'est produite la fuite et programmez un rendez-vous pour la réparer.

**Impact :** Votre client évite une facture d'eau astronomique et vous gagnez du temps en programmant la réparation immédiatement.



### « Le fil de l'électrovanne de mon client a été coupé au cours de l'entretien du jardin. »

**Sans Hydrawise :** Vous n'êtes mis au courant du problème que lorsque les plantes commencent à dépérir et que votre client s'en plaint. Le coût de replantage de la surface est élevé.

**Avec Hydrawise :** vous recevez une alerte indiquant précisément l'électrovanne qui a un problème. Vous réparez l'électrovanne avant que les plantes ne meurent.

**Impact :** les espaces verts de votre client sont protégés et votre réputation est intacte.



### « Le Wi-Fi n'est pas encore installé au domicile de l'une de mes clientes. »

**Sans Hydrawise :** le Wi-Fi doit être installé pour que vous puissiez configurer le programmeur Wi-Fi.

**Avec Hydrawise :** vous pouvez programmer Hydrawise depuis sa façade afin de démarrer l'arrosage avant l'installation du Wi-Fi. Une fois le Wi-Fi installé, le programmeur se connecte et s'adapte instantanément aux conditions météorologiques afin d'économiser l'eau.

**Impact :** plus besoin de retarder l'installation jusqu'à ce que le Wi-Fi soit disponible.



## « Mon équipe doit se préparer à l'hiver et au démarrage de printemps. »



**Sans Hydrowise :** votre technicien d'arrosage doit engager un assistant pour gérer le programmeur lors des maintenances importantes.

**Avec Hydrowise :** grâce à l'application Hydrowise et aux photos de la zone, un membre de l'équipe peut contrôler à distance chaque site.

**Impact :** Votre technicien est bien préparé et vous faites sur chaque site des économies considérables en termes de main-d'œuvre.

## « Un de mes clients organise un événement, et me demande de suspendre l'arrosage. »

**Sans Hydrowise :** vous vous rendez chez votre client afin de suspendre l'arrosage jusqu'à la fin de l'événement.

**Avec Hydrowise :** vous utilisez l'application pour suspendre l'arrosage jusqu'à la fin de l'événement.

**Impact :** vous gagnez une heure, car vous n'avez pas à vous rendre au domicile de votre client pour suspendre manuellement l'arrosage.



## « De nouveaux clients recherchent une technologie Wi-Fi. »

**Sans Hydrowise :** Vous leur proposez un programmeur plus traditionnel équipé de sondes.

**Avec Hydrowise :** vos clients profitent de tous les avantages du Wi-Fi. Ils peuvent consulter d'un coup d'œil les économies d'eau réalisées et sont très impressionnés.

**Impact :** Vous développez votre activité en vendant des produits offrant une marge plus élevée et vos clients sont satisfaits, car vous leur proposez une technologie de pointe.



## « J'ai besoin d'effectuer des réglages saisonniers. »

**Sans Hydrowise :** vous devez vous rendre sur chaque site et passer du temps à ajuster chaque programmeur.

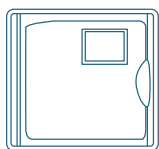
**Avec Hydrowise :** Les programmeurs ajustent automatiquement les calendriers d'arrosage en fonction des conditions météorologiques locales.

**Impact :** vous gagnez 15 minutes par site, sans compter les temps de trajet.

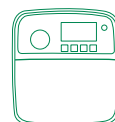


# COMPARAISON DES SYSTÈMES WI-FI

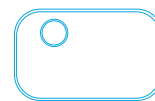
Le forfait de base Hydrawise offre des avantages qui surpassent les fonctionnalités proposées par nos concurrents. Vous souhaitez développer votre activité ? Le forfait Amateur et le forfait Prestataire vous apporteront les composants complémentaires dont vous avez besoin. En outre, vous profiterez d'une plateforme en constante évolution pour prendre en compte les avis de nos clients professionnels. Pour plus d'informations sur les forfaits Hydrawise, rendez-vous sur [hydrawise.com/plans](https://hydrawise.com/plans).



Hydrawise



Concurrent 1



Concurrent 2

FONCTIONNALITÉS DE BASE			
Wi-Fi	●	●	●
Arrosage en fonction des conditions météorologiques	●	●	●
Les données météorologiques les plus précises au monde	●		◐
Accès pour les propriétaires	●	●	●
Accès pour les prestataires	●	◐	◐
Accès par smartphone	●	●	●
Accès Internet	●		●
ÉQUIPEMENTS			
Stations	Jusqu'à 54	22	16
Fonctionnalités à deux fils avec le système de décodeur EZ	●		
Boîtier	Intérieur/Extérieur	Intérieur/Extérieur	Intérieur
Programmation complète des équipements	●	●	
Électrovanne principale dédiée	●	●	●
Alertes liées au débit	●		
Alertes en cas de branchement défectueux	●		
Éclairage de contrôle	●		
FONCTIONNALITÉS POUR LES PRESTATAIRES			
Accès pour les prestataires	●	◐	◐
Tableau de bord pour les prestataires	●		◐
Autorisations personnalisées	●		
De 5 à plus de 1 000 programmeurs	●		
S'intègre au logiciel du prestataire	●		
Disposition et calendrier des arrosages	●		◐
Rapports avancés	●		
Messagerie client	●		●
Journaux de modification des programmeurs	●		

● Fonctionnalités incluses dans les forfaits de base. ◐ Fonctionnalités limitées incluses dans les forfaits de base.

## RESSOURCES COMPLÉMENTAIRES

---

**Formation Hydrawise en ligne** | Hunter vous propose une formation Hydrawise complète portant sur le matériel, les logiciels et les outils métier. Ce programme est disponible sur le site [training.hunterindustries.com](https://training.hunterindustries.com). Une fois la formation achevée, un certificat de réussite Hydrawise vous sera délivré.

**Assistance en ligne Hydrawise** | Accédez à l'assistance dédiée au logiciel Hydrawise à l'adresse [support.hydrawise.com](https://support.hydrawise.com).

**Assistance dédiée aux programmeurs compatibles avec Hydrawise** | Accédez à l'assistance dédiée aux programmeurs compatibles avec Hydrawise à l'adresse [support.hunterindustries.com](https://support.hunterindustries.com).

**Application SiteRec de Hunter** | Grâce à cette application gratuite et très pratique, organisez et co-marquez vos services, formulez des recommandations relatives aux systèmes d'arrosage, créez vos devis et présentez aux propriétaires intéressés les avantages du logiciel Hydrawise. Des brochures et cartes postales destinées aux propriétaires sont également disponibles. Pour accéder à ces ressources, rendez-vous sur le site [siterec.hunterindustries.com](https://siterec.hunterindustries.com).

## FOIRE AUX QUESTIONS

---

### *Le programmeur peut-il être installé et contrôlé sans Wi-Fi ?*

Le programmeur peut être programmé à l'aide de l'écran tactile et contrôlé sans Wi-Fi. Toutefois, le Wi-Fi est requis pour la configuration en ligne et l'accès à distance. Pour en savoir plus, rendez-vous sur le site [hydrawise.com/offline](https://hydrawise.com/offline).

### *Dois-je payer des frais mensuels pour utiliser Hydrawise ?*

Non. Le forfait résidentiel et le forfait prestataire de base sont gratuits et vous donnent tous deux accès à un plus grand nombre de fonctionnalités pour développer votre activité que n'importe quel autre programmeur Wi-Fi. Des fonctionnalités complémentaires sont également proposées avec nos forfaits payants. Pour en savoir plus, rendez-vous sur [hydrawise.com/pricing](https://hydrawise.com/pricing).

### *En tant que prestataire, quels seront les avantages pour mon entreprise ?*

Hydrawise est conçu pour vous aider à gérer les programmeurs de vos clients. Vous pouvez facilement basculer d'un programmeur à l'autre et effectuer des modifications en déplacement. Vous pouvez aussi configurer les programmeurs pour qu'ils vous envoient directement des alertes. Pour plus d'informations, rendez-vous sur [hydrawise.com/contractors](https://hydrawise.com/contractors).

### *Comment puis-je visualiser les économies d'eau réalisées grâce à Hydrawise ?*

Votre tableau de bord Hydrawise vous donne accès à une calculatrice d'économie d'eau Hydrawise. Vous serez ainsi en mesure de consulter une estimation de la quantité d'eau économisée au cours des 7 derniers jours grâce à votre unité Hydrawise. Une calculatrice vous permettant d'évaluer la quantité d'eau économisée sur le site de vos clients par rapport aux 10 dernières années enregistrées est également disponible. Pour en savoir plus, rendez-vous sur [hydrawise.com/save](https://hydrawise.com/save).

### *Les programmeurs Wi-Fi Hydrawise sont-ils bien sécurisés ?*

Le logiciel Internet et les programmeurs Wi-Fi Hydrawise respectent les normes de sécurité rigoureuses établies par la Wi-Fi Alliance®. Le logiciel et les programmeurs ont été testés de manière indépendante par une agence de sécurité afin de garantir la sûreté des opérations Internet. Les coordonnées bancaires et les mots de passe ne sont pas conservés sur notre système. Pour en savoir plus, rendez-vous sur [hydrawise.com/pro](https://hydrawise.com/pro).

---



Aider nos clients à réussir, c'est ce qui nous motive. Notre passion pour l'innovation et l'ingénierie fait partie intégrante de tout ce que nous faisons, mais c'est par notre engagement à fournir une assistance d'exception que nous espérons vous compter dans la famille des clients Hunter pour les années à venir.

A white, handwritten signature of Gregory R. Hunter.

Gregory R. Hunter, directeur général de Hunter Industries

A white, handwritten signature of Gene Smith.

Gene Smith, Président de l'Arrosage des espaces verts et de l'Éclairage extérieur

**Site Internet** [hunterindustries.com](http://hunterindustries.com) | **Assistance à la clientèle** +1-760-744-5240 | **Services techniques** +1-760-591-7383