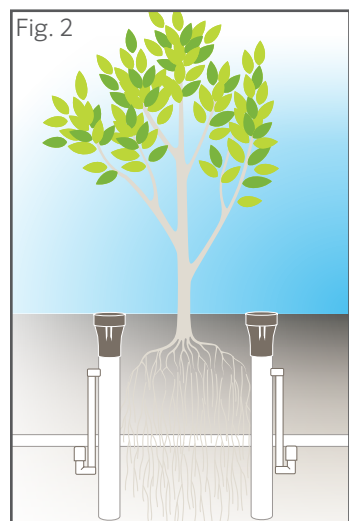
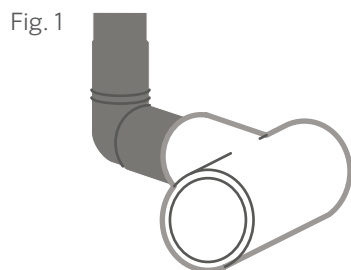


Para instalação em novas árvores ou arbustos

ETAPAS DA INSTALAÇÃO

1. **IMPORTANTE:** caso o modelo inclua uma junta articulada Hunter, simplifique a instalação rosqueando o conector em T ou joelho na junta articulada antes de conectar à linha lateral (Fig. 1).
2. Após colocar a árvore ou o arbusto no buraco preparado para o plantio, distribua as unidades de RZWS uniformemente em volta do torrão, niveladas com a superfície final. Cada árvore ou arbusto deve ter pelo menos duas unidades de RZWS (Fig. 2).
3. Para os modelos de RZWS vendidos sem o hardware interno, acrescente o hardware de irrigação conforme necessário.
4. Conecte cada unidade ao sistema da linha lateral.
5. Tape o buraco ao redor das unidades de RZWS. Em solos arenosos, utilize uma manga de filtro de tecido para impedir a infiltração do solo. Código da peça Hunter: RZWS SLEEVE.
6. Siga as recomendações de plantio de acordo com a espécie da árvore e as condições locais.



Para instalação em árvore existente

ETAPAS DA INSTALAÇÃO

1. Cave buracos com o diâmetro e a profundidade desejados. Cada buraco deve ter no mínimo 13 cm (5 polegadas) de diâmetro e a profundidade necessária para permitir que a unidade do RZWS seja instalada no nível da superfície final. As unidades de RZWS podem ser cortadas em profundidades não especificamente oferecidas.
2. Distribua as unidades uniformemente em volta da árvore, colocando-as no ponto intermediário entre o tronco e o limite da copa da árvore (Fig. 3). O número de unidades de RZWS necessárias varia de acordo com as necessidades de irrigação da árvore. Cada árvore deve ter pelo menos duas unidades de RZWS.
3. Para os modelos de RZWS vendidos sem o hardware interno, acrescente o hardware de irrigação conforme necessário.
4. Conecte cada unidade ao sistema da linha lateral.
5. Tape o buraco ao redor das unidades de RZWS. Em solos arenosos, utilize uma manga de filtro de tecido para impedir a infiltração do solo. Código da peça Hunter: RZWS SLEEVE.
6. Siga as recomendações de plantio de acordo com a espécie da árvore e as condições locais.

Observação: para fazer a manutenção do RZWS, utilize uma ferramenta para acessar e soltar os dois encaixes da tampa (Fig. 4).

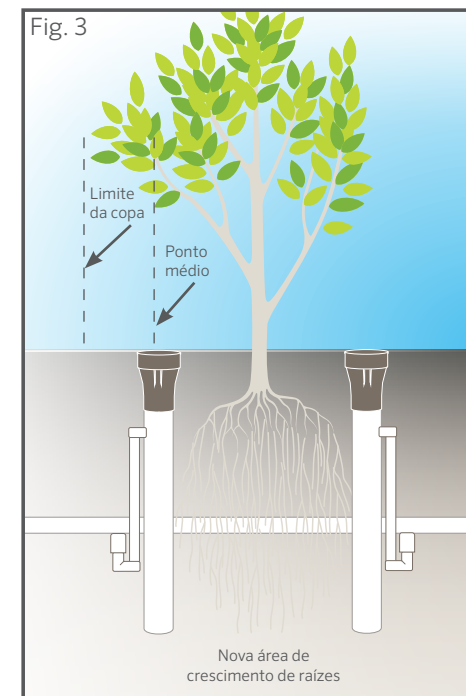


Fig. 4

